









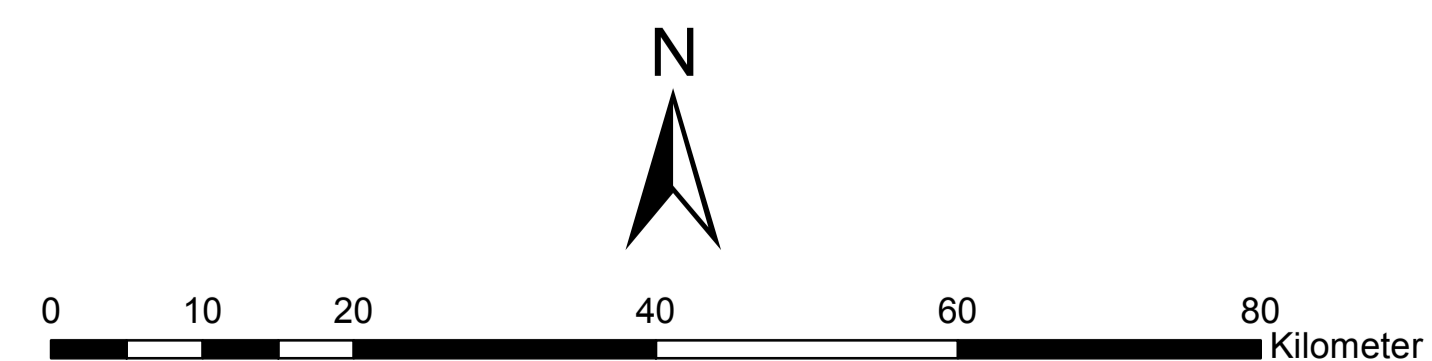
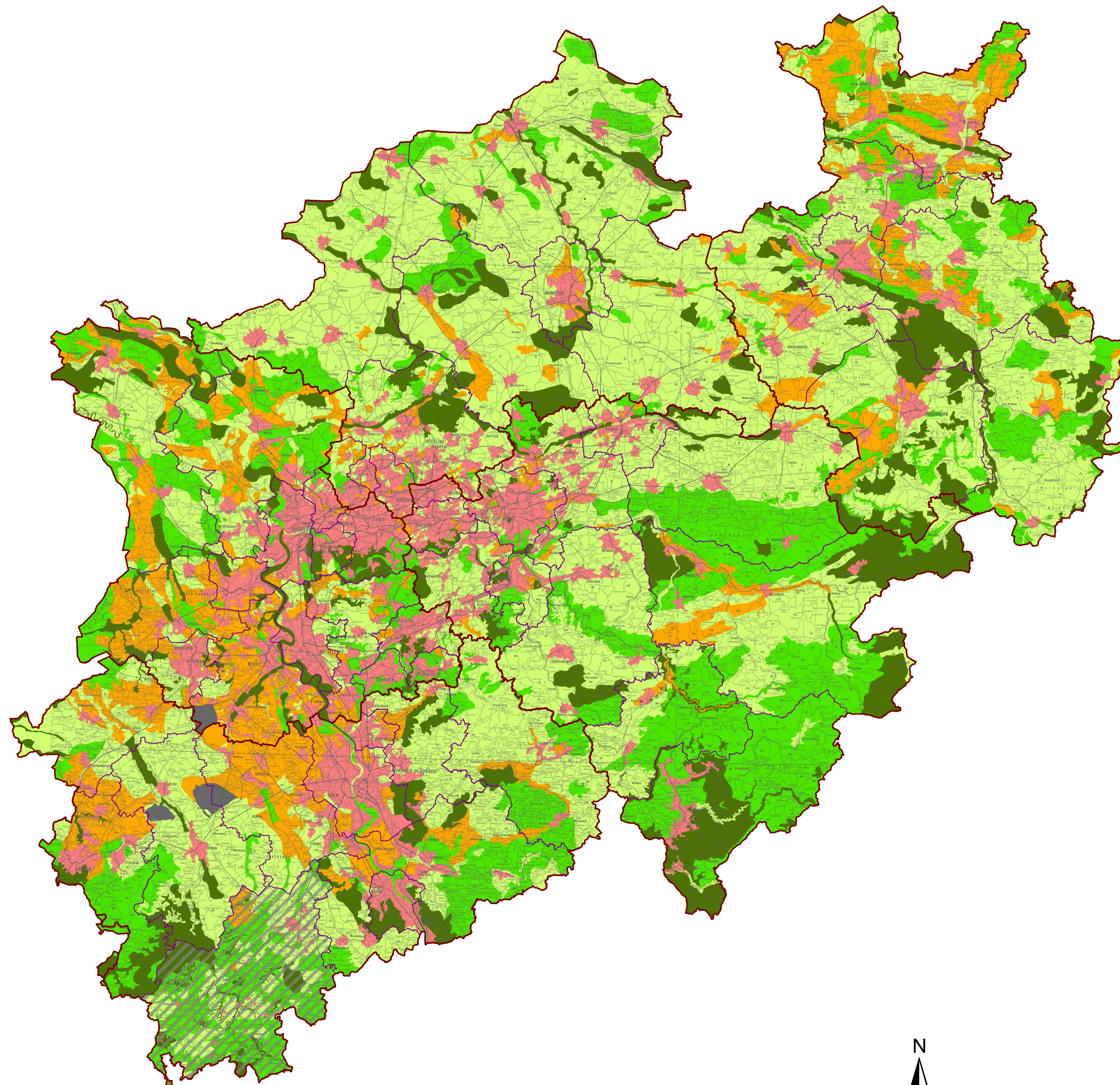
# Landschaftsbildeinheiten in NRW

## Wertstufen

-  sehr gering / gering
-  mittel
-  hoch (besonders)
-  sehr hoch (herausragend)
-  Ortslage/Siedlung (überw. >5qkm)
-  Tagebau; Braunkohlentagebau; Vogelsang; Abbau

 Für den Bereich des Kreises Euskirchen wenden Sie sich bezüglich der Geodaten zur Landschaftsbildbewertung bitte an die Untere Naturschutzbehörde des Kreises Euskirchen.

-  Kreise
-  Bezirksregierungen



## Landschaftsbildeinheiten in NRW

Landesamt für Natur, Umwelt  
und Verbraucherschutz  
Nordrhein-Westfalen



Stand: 09.03.2017

Fachbereich 22

© Top. Karten: Bezirksregierung Köln,  
Abt. 7 GEObasis.nrw, Bonn 2017